

ES2632/ES3640

OKI
PRINTING SOLUTIONS



La massima flessibilità nel colore
e in monocromia per i gruppi di lavoro

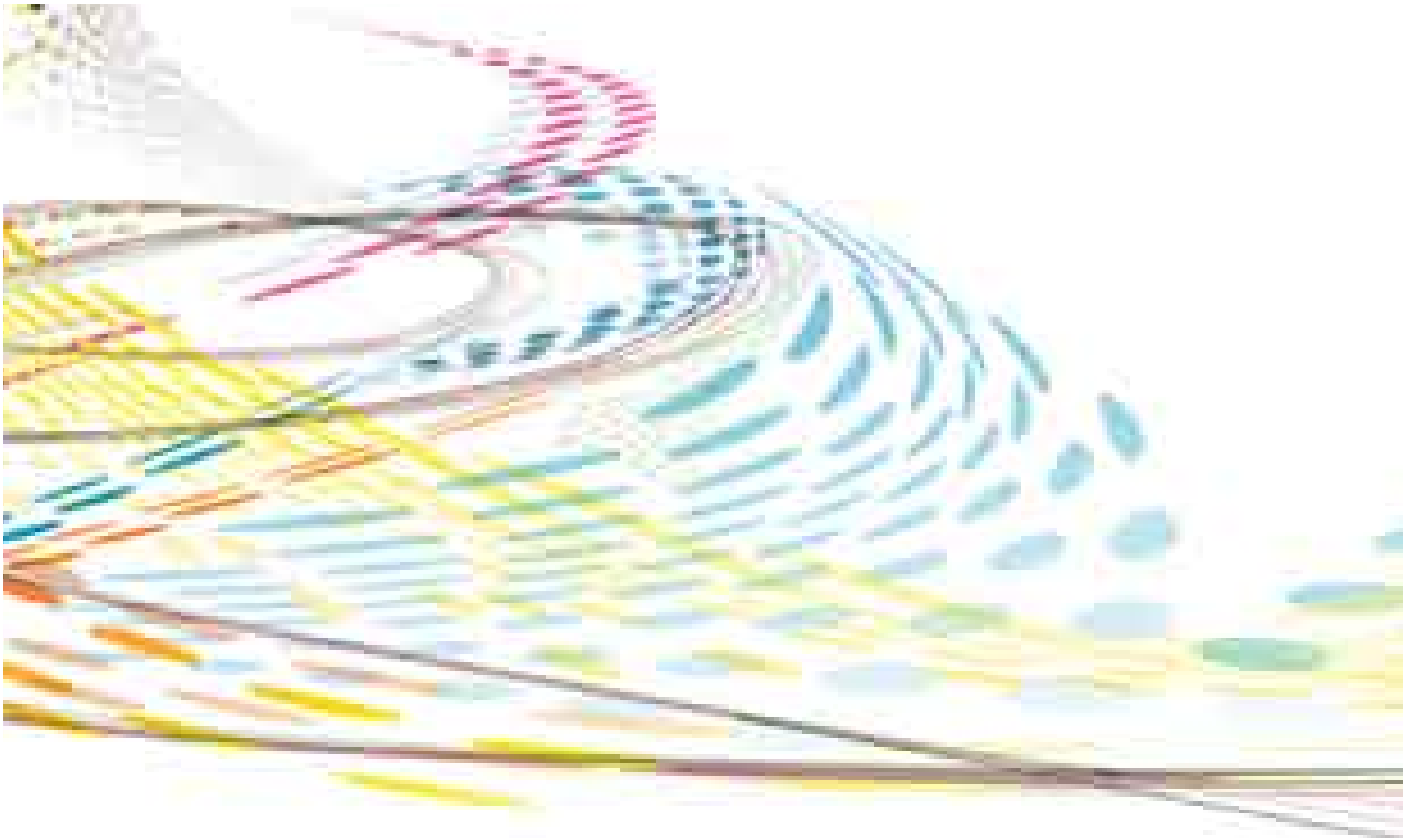
Executive Series:

ES2632
ES3640



EXECUTIVE
SERIES

CREATED BY
OKI PRINTING SOLUTIONS



Le persone che utilizzano le stampanti in ufficio desiderano impiegare sempre più i colori. Vogliono produrre documenti originali a colori di alta qualità che oltre ad essere adatti alle esigenze di lavoro trasmettano un'immagine professionale. E vogliono poterlo fare più rapidamente, più facilmente e su una scala di formati più ampia che mai.

Ma la tecnologia che consente loro di fare tutto questo non è mai stata disponibile con il livello di supporto che gli utenti desiderano. Inoltre, non è in grado di offrire la flessibilità e la compatibilità con le reti aziendali: un presupposto indispensabile per accedere agli ambienti lavorativi di oggi e di domani.

Le soluzioni di stampa più avanzate della categoria

Le soluzioni di assistenza più avanzate della categoria

Combinando le soluzioni di stampa con le soluzioni di assistenza, supporto e sicurezza più avanzate della categoria offerte dal vostro fornitore di soluzioni Office Automation abbiamo creato Executive Series - una gamma di stampanti e prodotti multifunzione (MFP) a colori realizzata su misura per le vostre esigenze. Questa collaborazione senza uguali significa che per la prima volta le aziende possono apprezzare il meglio di entrambi i mondi.

OKI Printing Solutions ritiene che un fattore fondamentale per il successo delle imprese sia costituito dall'efficacia delle loro comunicazioni stampate. Per questo Executive Series rende la stampa a colori e monocromatica veloce e di alta qualità e la gestione dei documenti accessibile per le imprese e i gruppi di lavoro di tutte le dimensioni. Noi chiamiamo questo impegno **Chromability™** – la **“stampafacile” in azienda. Solo con OKI Printing Solutions.**

Executive Series soddisfa gli utilizzatori del colore più esigenti, aumenta la produttività e si integra senza difficoltà nella vostra rete IT.

EXECUTIVE
SERIES

CREATED BY
OKI PRINTING SOLUTIONS



Stampante ES2632

Il meglio dalla stampa a colori e monocromatica in formato A4 per gruppi di lavoro di medie dimensioni:

- Tutti i vantaggi della stampa a colori in unione ad affidabili prestazioni di stampa monocromatica
- Colori di forte impatto in una straordinaria gamma di formati
- Prodotto realizzato per la massima facilità d'uso
- La vera alternativa professionale "2 in 1" che sostituisce le stampanti individuali a getto d'inchiostro a colori e quelle laser monocromatiche
- La funzione Photo Enhance dona alle immagini una qualità tale da essere comparabile con quella fotografica, anche sulla comune carta per ufficio
- Tecnologia LED a singolo passaggio



Stampa su supporti con grammature fino a 203 g/mq



Capacità cassetto carta di 300 fogli



Il secondo cassetto carta opzionale da 530 fogli porta la capacità totale fino a 930 fogli



Mobiletto opzionale di supporto con vano portacarta



26 ppm a colori e 32 ppm in monocromia



Risoluzione di 1.200 x 600 dpi



Funzionalità duplex di serie per la stampa fronte/retro

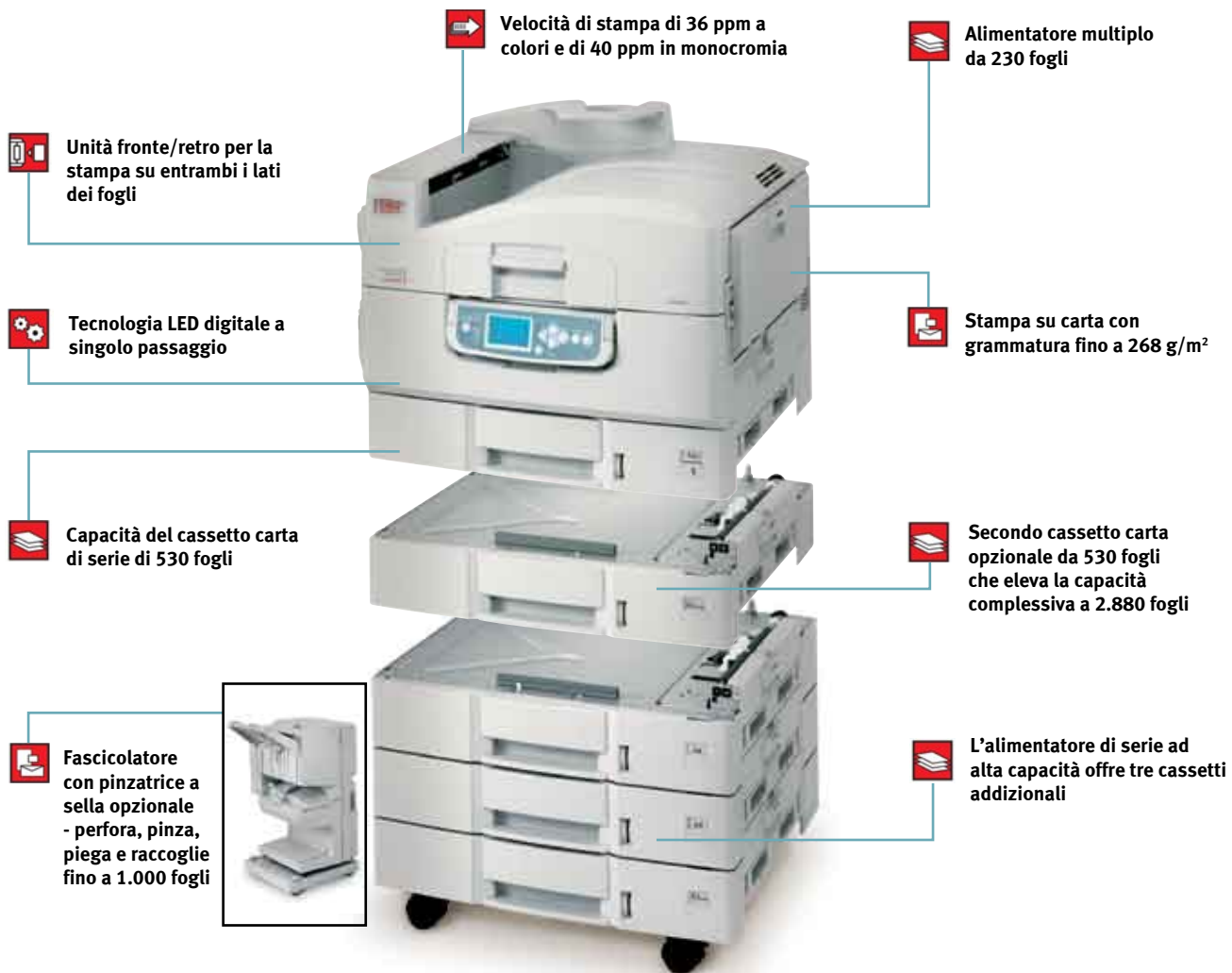


La tecnologia LED digitale a singolo passaggio assicura elevata velocità e affidabilità

Elevati volumi di stampa a colori e monocromatica di alta qualità in formato A3 e A4 per gruppi di lavoro di medie e grandi dimensioni:

- Tutta la velocità e le prestazioni necessarie a gestire elevate tirature di stampa e carichi di lavoro quotidiani impegnativi
- Maggiore creatività per gli utenti grazie alla vasta gamma di formati e di opzioni di finitura
- La stampante della propria categoria che meglio risponde alle esigenze dei moderni uffici

Stampante ES3640



PRESTAZIONI

L'avanzata tecnologia LED digitale a singolo passaggio di OKI Printing Solutions consente alle stampanti ES2632 e ES3640 di offrire velocità ai vertici delle loro categorie. La tecnologia LED digitale è intrinsecamente più affidabile della tecnologia laser a quattro passaggi, grazie al minor numero di parti in movimento, mentre il percorso rettilineo della carta minimizza gli inceppamenti e assicura l'agevole gestione di un'ampia gamma di supporti di grammature differenti.

ES2632

- Velocità: 26 pagine al minuto (ppm) a colori e 32 ppm in monocromia in formato A4. Tempo di uscita della prima stampa di 9 secondi a colori e 8 in monocromia
- Capacità carta: cassetto carta da 300 fogli di serie + 100 fogli dall'alimentatore multiplo, elevabile fino a 930 fogli tramite il cassetto opzionale
- Memoria: RAM da 256 MB di serie e Hard Disk opzionale per la stampa sicura di documenti confidenziali e per memorizzare moduli e sovrainpressioni (es. intestazioni per lettere aziendali)
- Qualità di stampa: risoluzione di 1.200 x 600 dpi (con tecnologia ProQ2400 Multilevel). La funzione Auto Colour Balance verifica e regola il bilanciamento dei colori. Questo assicura risultati costanti e consente agli utenti di stampare immagini di tipo professionale

ES3640

- Velocità: 36 pagine al minuto (ppm) a colori e 40 ppm in monocromia in formato A4. Tempo di uscita della prima stampa di 10,5 secondi e 9 secondi in monocromia
- Capacità carta: fino a 2.120 fogli (4 cassette carta da 530 fogli di serie) + 230 fogli dall'alimentatore multiplo, elevabile fino a 2.880 fogli tramite il cassetto opzionale da 530 fogli
- Memoria: 768 MB di RAM oltre all'Hard Disk di serie per la stampa sicura di documenti confidenziali e la memorizzazione di moduli e carta intestata
- Qualità di stampa: una risoluzione di 1.200 x 600 dpi reali (con tecnologia ProQ2400 Multilevel) permette di ottenere stampe nitide e dai colori vivaci. La funzione Auto Colour Balance verifica e regola il bilanciamento dei colori. Questo assicura risultati costanti e consente agli utenti di stampare immagini di tipo professionale



VERSATILITÀ DEI SUPPORTI

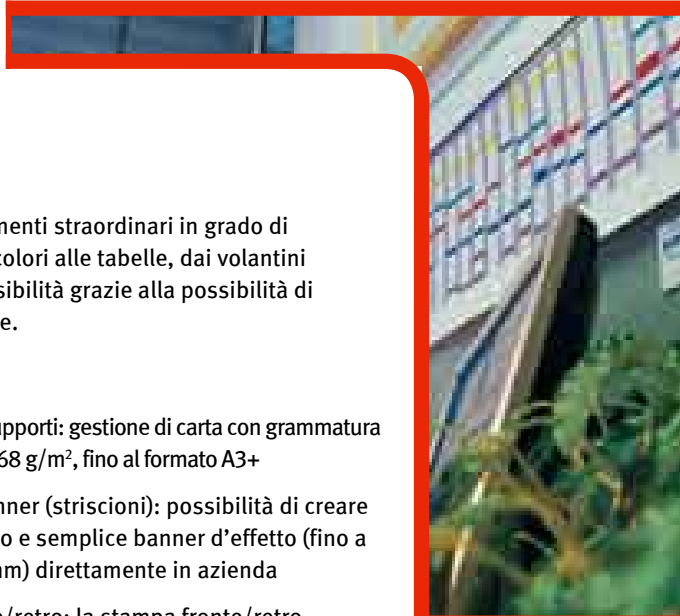
Executive Series supera il concetto del classico formato A4 creando documenti straordinari in grado di valorizzare l'impresa e in una vasta gamma di formati e stili: dai grafici a colori alle tabelle, dai volantini in formato A5 ai banner. Inoltre, la stampante ES3640 offre ancor più flessibilità grazie alla possibilità di stampare in formato A3 e realizzare brochure con il fascicolatore opzionale.

ES2632

- Gestione dei supporti: il percorso diretto della carta consente di gestire con facilità supporti di grammatura diversa, da 64 a 203 g/m², fino al formato A4
- Stampa di banner (striscioni): possibilità di creare in modo rapido e semplice banner d'effetto (fino a 1,2 m) direttamente in azienda
- Stampa fronte/retro: la stampa fronte/retro di serie consente di realizzare rapidamente e con estrema facilità opuscoli e documenti stampati su due lati

ES3640

- Gestione dei supporti: gestione di carta con grammatura da 55 g/m² a 268 g/m², fino al formato A3+
- Stampa di banner (striscioni): possibilità di creare in modo rapido e semplice banner d'effetto (fino a 1,2 m x 328 mm) direttamente in azienda
- Stampa fronte/retro: la stampa fronte/retro di serie consente di realizzare rapidamente e con estrema facilità opuscoli e documenti stampati su due lati
- Finitura professionale: il fascicolatore opzionale con pinzatrice a sella consente di produrre opuscoli, riviste e rapporti rifiniti in maniera professionale, pinzati e piegati al centro





SOFTWARE INTELLIGENTE

- **Profile Assistant:** profili colore ICC scaricabili per particolari esigenze di corrispondenza cromatica. Questo assicura una precisa resa dei colori su tutti i documenti, per un aspetto uniforme e professionale (è necessario l'Hard Disk)
- **Colour Swatch:** per la corrispondenza diretta dei colori stampati con quelli originali. L'utility permette di riprodurre rapidamente e con estrema semplicità qualsiasi tipo di colore
- **Storage Device Manager:** consente la memorizzazione e la gestione di font, moduli e codici a barre scaricandoli sull'Hard Disk della stampante. Ciò riduce il tempo di elaborazione e libera risorse per altri compiti (è necessario l'Hard Disk)
- **PrintSuperVision:** rivolto in primo luogo ad amministratori di sistema e servizi di assistenza, consente di visualizzare in tempo reale lo stato degli apparecchi della Executive Series e ricevere dalla rete rapporti completi sulle macchine o sui consumabili. Accessibile ovunque via Web
- **Print Control:** sistema di registrazione dei lavori e controllo degli accessi residente nel dispositivo. Consente di tenere sotto controllo i costi di stampa gestendo l'accesso alla macchina. Si tratta di un sistema protetto che non può essere escluso
- **Template Manager 2006 (solo ES2632):** per progettare e realizzare stampati su una vasta gamma di supporti: biglietti da visita, etichette per CD, banner fino a 1,2 metri, ecc. Vengono gestite automaticamente persino le impostazioni della stampante

CONNETTIVITÀ

OKI Printing Solutions vanta una lunga esperienza nella produzione di dispositivi per la stampa in rete.

Le nostre esclusive funzioni di rete consentono il trasferimento dati ad alta velocità dalla LAN all'apparecchio, assicurando nuovi livelli di produttività. Questo vi permette di aggiungere i prodotti Executive Series alla vostra rete con piena fiducia.

- **Flessibilità:** le stampanti ES2632 e ES3640 supportano istruzioni in linguaggio PostScript e PCL, che le rende compatibili con una vasta gamma di sistemi operativi e consente di gestire lavori di stampa complessi quali grafici, documenti in formato MAC e PDF



OPZIONI

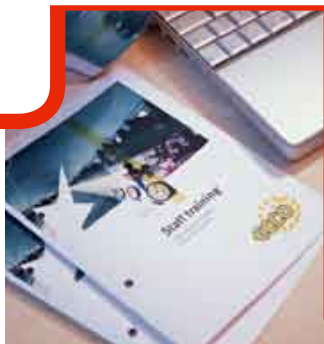
ES2632

Le opzioni comprendono: mobiletto, secondo cassetto carta da 530 fogli, unità Hard Disk da 40 GB per la stampa sicura protetta da password e la memorizzazione di file/moduli, nonché espansioni di memoria RAM da 256 e 512 MB, per la facile gestione di documenti con grafica complessa e la stampa multiutente.

ES3640

È possibile aumentare di 530 fogli la capacità della carta elevando la capacità complessiva fino a 2.880 fogli.

Per una finitura assolutamente professionale, è possibile scegliere il fascicolatore con pinzatrice a sella che perfora, pinza, piega e raccoglie fino a 1.000 fogli.



Specifiche: ES2632 & ES3640

		ES2632	ES3640
Velocità e prestazioni	Velocità di stampa formato A4	26 ppm a colori, 32 ppm in monocromia	36 ppm a colori, 40 ppm in monocromia
	Velocità di stampa formato A3	N/D	19 ppm a colori, 21 ppm in monocromia
	Tempo di uscita prima stampa	9 secondi a colori, 8 secondi in monocromia	10,5 secondi a colori, 9 secondi in monocromia
	Tempo di riscaldamento	Entro 60 secondi dall'accensione	Entro 85 secondi dall'accensione
	Velocità processore	500 MHz	720 MHz
Qualità di stampa	Risoluzione	Tecnologia ProQ2400 Multilevel, 1.200 x 600 dpi	
	Funzioni speciali	L'Auto Colour Balance assicura l'uniformità della resa dei colori; la Registrazione Automatica avviene all'accensione, quando si apre il coperchio superiore e dopo la stampa di 400 pagine (non se è in corso un lavoro di stampa); modalità risparmio toner, Photo Enhance tramite driver (solo PCL5c)	L'Auto Colour Balance assicura l'uniformità della resa dei colori; la Registrazione Automatica avviene all'accensione, quando si apre il coperchio superiore e dopo la stampa di 400 pagine (non se è in corso un lavoro di stampa); modalità risparmio toner.
Font	Font residenti	86 font PCL scalabili, 136 font PostScript; Line printer, codici a barre OCR A/B e USPS	86 font scalabili, 1 font bitmap, 10 font TrueType, 136 font Adobe®PostScript Type 1, codici a barre OCR A/B e USPS
Tecnologia di stampa		Stampante di pagina elettrofotografica LED digitale a singolo passaggio con quattro tamburi di stampa.	
Compatibilità	Linguaggi di stampa	PCL 6 (XL3.0) e PCL5c, PostScript 3 (clone), SIDM (IBM-PPR, EPSON-FX)	PCL5c, PCL XL (Colour), Adobe®PostScript 3 con stampa diretta file PDF (v1.3)
	Connettività	USB 2.0 ad alta velocità, scheda Ethernet 10/100-TX	USB 2.0 ad alta velocità, scheda Ethernet 10/100-TX, IEEE 1284
	Sistema operativo	Windows 98 / ME / NT4.0 / 2000 / XP Home / XP Professional / XP Professional x64 / Server 2003 / Server 2003 per x64 / Mac OS 9.0 o superiore / Mac OS X PowerPC 10.2 o superiore / Mac OS X Intel 10.4.4 o superiore	Windows 98 / 98 SE / ME / NT4 Workstation / NT4 Server (SP6 o successivo) / 2000 Workstation (SP3 o successivo) / 2000 Professional (SP3 o successivo) / 2000 Server (SP3 o successivo) / 2000 Advanced Server (SP3 o successivo) / XP Professional / XP Home / 2003 Server / Mac OS9.2, Mac OS 10.2.4 o superiore, Windows2000 Server (Service-Pack4) + CitrixMetaFrameXP Presentation Server Feature Release3, Windows Server 2003 Standard Edition + CitrixMetaFrameXP Presentation Server Feature Release3
	Rete e protocolli	Scheda di rete Ethernet 10/100 Base TX con server web interno per la configurazione e la gestione della stampante e della scheda di rete. TCP/IP:-ARP, RARP, IP, IP v6, ICMP, TCP, UDP, LPR, FTP, IPP, IPX/SPX, NDS, TELNET, HTTP, BOOTP/DHCP, SNMPv1/v3, Auto IP, SSL/TLS, MAC address Filtering, IP Filtering	Scheda di rete Ethernet 10/100 Base TX con server web interno per la configurazione e la gestione della stampante e della scheda di rete. TCP/IP:-ARP, RARP, IP, ICMP, TCP, UDP, LPR, FTP, TELNET, HTTP(IPP), BOOTP, DHCP, SNMP (v1), DNS, SSL/TLS, IP Filtering, protocolli JetDirect. Netware 3.x, 4.x, 5.x e 6 con pieno supporto NDS e NDPS- PServer, RPrinter, supporto NDPS mediante Gateway OKI NDPS dedicato. EtherTalk: ELAP, AARP, DDP, AEP, NBP, ZIP, RTMP, ATP, PAP . NetBEUI: SMB, NetBIOS.
Dotazione software	Utility	Colour Correct, OKI LPR (solo Windows), PrintSuperVision.net (solo Windows), Swatch Utility, Template Manager 2006 (solo Windows), Web Driver Installer (solo Windows), Web Print (solo Windows), Print Control Server (solo Windows), Print Control Client, Storage Device Manager (solo Windows), Gamma Utility, Profile Assistant	Colour Correct, OKI LPR (solo Windows), PrintSuperVision.net (solo Windows), Swatch Utility, Web Driver Installer (solo Windows), Print Control Server (solo Windows), Print Control Client, Storage Device Manager (solo Windows), Gamma Utility, Profile Assistant, Gamma Utility
Memoria	RAM di serie	256 MB	768 MB
	RAM massima	768 MB	1024 MB
	Unità Hard Disk	Opzionale 40 GB	Di serie 40 GB
Gestione carta	Ingresso carta	1 cassetto interno di serie: 300 fogli (A4, A5, B5, A6); alimentatore multiplo: 100 fogli (A4, A5, B5, B6, dimensione personalizzata fino a 1.200 mm compresi banner). secondo cassetto opzionale 530 fogli (A4, A5, B5), capacità massima (stampante + secondo cassetto + alimentatore multiplo): 930 fogli.	4 cassette interne di serie: 530 fogli ciascuno (A3, A3W, A4, A5, B5, A6); alimentatore multiplo: 230 fogli (A3, A3W, A4, A5, B5, A6, dimensioni personalizzate fino a 1.200 mm compresi banner); secondo cassetto carta opzionale: 530 fogli (A3, A3W, A4, A5, B5 A6), capacità massima (stampante + secondo cassetto + alimentatore multiplo): 2.880 fogli
	Alimentatore ad alta capacità	N/D	Di serie
	Grammatura carta	64-120 g/mq cassetto interno, 75-203 g/mq alimentatore multiplo, duplex 75-105 g/mq, 64-176 g/mq secondo cassetto opzionale	64-216 g/mq cassetto interno (e cassetto opzionale), 55-268 g/mq alimentatore multiplo, duplex 55-120 g/mq, fascicolatore/mailbox (64-268 g/mq fogli rivolti verso l'alto, 64-216 g/mq fogli rivolti verso il basso)
	Fronte/Retro	Di serie	Di serie
	Alimentazione carta	Selezione automatica cassetto carta: rilevamento automatico dimensione carta; sensore cassetto vuoto: sensore cassetto quasi vuoto	Rilevamento automatico supporto: rilevamento automatico grammatura carta; selezione automatica cassetto carta: rilevamento automatico dimensione cassetto carta; sensore cassetto vuoto; sensore cassetto quasi vuoto
	Capacità raccolta carta	Stampante: 250 fogli rivolti verso il basso, 100 fogli rivolti verso l'alto	Stampante: 500 fogli rivolti verso il basso, 250 fogli rivolti verso l'alto
	Finitura	N/D	Fascicolatore opzionale: fino a 1.000 fogli, fino a 20 opuscoli con pinzatura a sella
Requisiti di alimentazione	Alimentazione	220-240 V CA monofase, frequenza 50 Hz +/- 2 Hz	
	Consumo elettrico	Tipico 490 W, di picco 1.200 W, in attesa 100 W (media), economizzatore <17 W	Tipico 750 W, di picco 1.500 W, in attesa 200 W (media), economizzatore <45 W
Livello di rumore		In funzione: non superiore a 55,6 dB(A), in standby: 37 dB(A), economizzatore: livello di sottofondo	In funzione: non superiore a 53 dB(A), in standby: 40 dB(A), economizzatore 40 dB(A), dopo 30 minuti livello di sottofondo
Dimensioni	Misure (AxLxP)	339,5 mm x 400 mm (punto massimo 435 mm) x 621 mm	785,5 mm x 654,5 mm x 620 mm
	Peso	Ca. 26 Kg (compresi tutti i materiali di consumo)	Ca. 129 Kg (compresi tutti i materiali di consumo)
Opzioni		RAM 256 MB, RAM 512 MB, secondo cassetto da 530 fogli, Hard Disk 40 GB, mobiletto	Secondo cassetto; RAM 128 MB; RAM 256 MB; RAM 512 MB; fascicolatore (4 scomparti); fascicolatore (5 scomparti)*; fascicolatore / pinzatrice a 2 fori; fascicolatore / pinzatrice a 4 fori; (* richiede secondo cassetto)

Informazioni sui consumabili:

Questi modelli sono stati progettati per funzionare esclusivamente con le cartucce toner originali Oki Printing Solutions che garantiscono la massima affidabilità nonché la perfetta operatività dei prodotti. Le cartucce originali sono contraddistinte dal marchio registrato Oki. Ogni altra cartuccia toner potrebbe non funzionare correttamente anche se dalla descrizione tecnica risultasse essere compatibile e, pur se non evidenziasse immediati problemi, potrebbe comunque ridurre la qualità di stampa e la durata dei componenti dei vostri apparecchi Oki.

Le specifiche sono soggette a variazioni senza preavviso. Tutti i marchi appartengono ai loro rispettivi proprietari. S.E. e O.

OKI SYSTEMS (ITALIA) S.P.A.

Via Milano, 11

20084 LACCHIARELLA (MI)

TEL.: 02.90026.1 (R.A.)

FAX: 02.90026.344

WWW.OKI.IT



Quale partner ENERGY STAR, OKI ha accertato che questo prodotto è conforme alle linee guida ENERGY STAR per il rendimento elettrico.

OKI
PRINTING SOLUTIONS